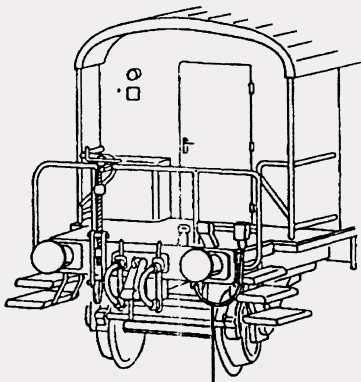


Roco-Sputnik für Trix-Express mit Schlusslichter

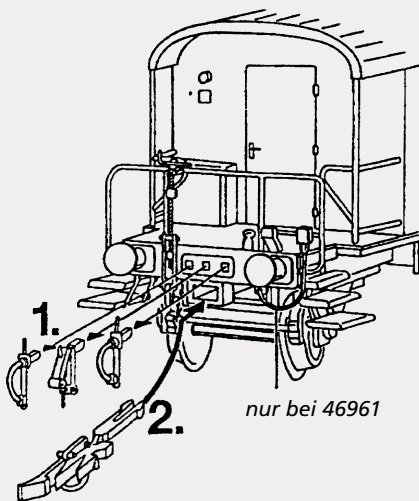
Herr Reinel aus Nürnberg, ein Trix-Express-Modellbahner, freut sich auf die Ankündigung der Ae 6/6 für Trix-Express. Damit kann ein echter Schweizer Güterzug gebildet werden. Dazu braucht es aber einen Güterzugschlusswagen, und da bietet sich der Sputnik von Roco an. Herr Reinel geht davon aus, dass Trix-Express-Bähler sowie so «Tüftler» sind und somit nach seinen Skizzen der Wagen entsprechend umgebaut werden kann. Die Redaktion wünscht viel Glück zum Gelingen. ■

Auslieferungszustand mit bestückter Pufferbohle, nur als Schlusswagen einsetzbar!



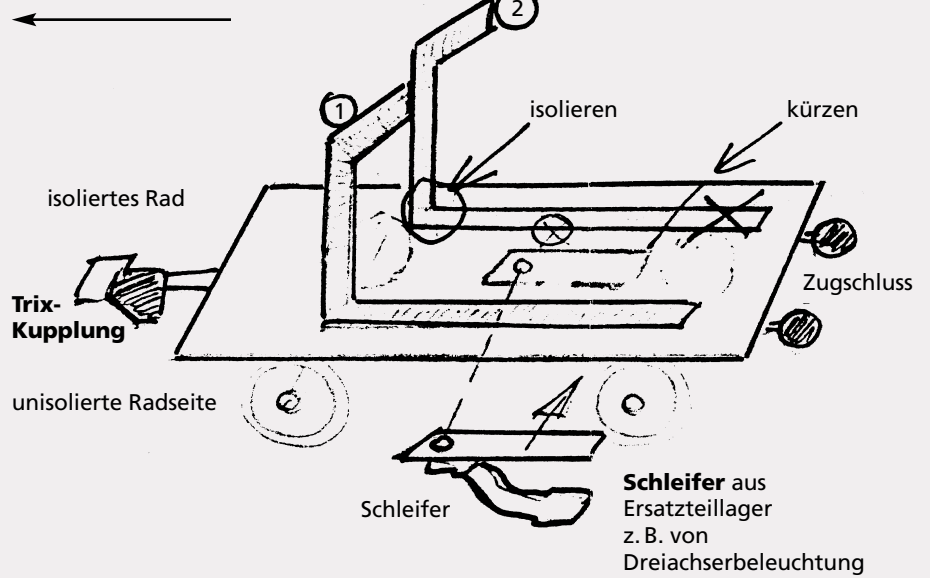
nur bei 46961

Für den Einsatz als Zwischenwagen.



nur bei 46961

Hauptfahrtrichtung



⊗ Schleifer mit Leiterblech verbinden

① Leiterblech unverändert

② Leiterblech isoliert und gekürzt

Räder: TE 66689 10 mm Ø einseitig isoliert

Kupplung: TE 43 336258 oder 43 336810

Schleifer aus Ersatzteillager z. B. von Dreiachserbeleuchtung

Dachabnahme und Lämpchenwechsel.

